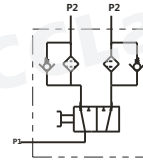


SRFA系列双筒微型直回式回油过滤器



符号



订购码

SRFA · BH - 25 × 1 L Y

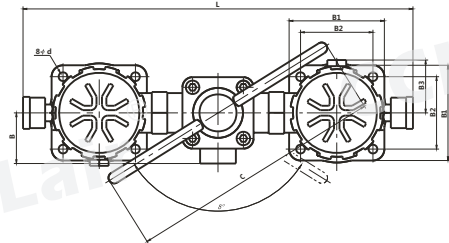
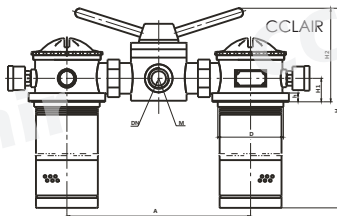
系列名称 介质 公称流量 过滤精度 连接方式 发讯器

双筒微型直回式回油过滤器 BH:水-乙二醇 见下表 空白:一般液压油 见下表 L:进油口为螺纹连接 F:进油口为法兰连接 Y:带CYB-I型发讯器 C:带CT-II型发讯器 空白:不带发讯器

技术参数

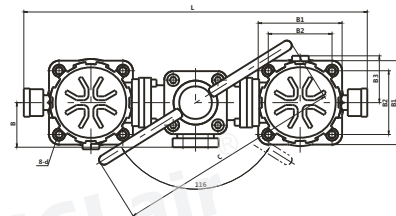
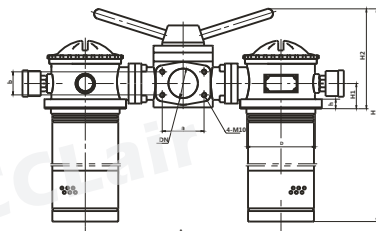
型号	公称流量 (L/min)	过滤精度 (μm)	通径 (mm)	公称压力 (MPa)	压力损失 (Mpa)		发讯装置		重量 (Kg)	连接方式	滤芯型号
					Initial	Max.	(V)	(A)			
SRFA-25×L-C	25	1	20	1.6	≤0.08	0.35	12	2.5		螺纹	SFAX-25×*
SRFA-40×L-C	40	3	20								SFAX-40×*
SRFA-63×L-C	63	3	32								SFAX-63×*
SRFA-100×L-C	100	5	32								SFAX-100×*
SRFA-160×F-C	160	10	50								SFAX-160×*
SRFA-250×F-C	250		50								SFAX-250×*
SRFA-400×F-C	400		65								SFAX-400×*
SRFA-630×F-C	630		90								SFAX-630×*
SRFA-800×F-C	800		90								SFAX-800×*
SRFA-1000×F-C	1000	30	90								SFAX-1000×*
			90		220	0.25				法兰	

外形尺寸



单位 mm

型号	DN	M	H1	B	B1	B2	B3	d	A	D	L	H	H2	C	h	δ
SRFA-25×* L-C	20	M27×2	25	53	90	70	53	9	224	75	388	249	122	265	10	135
SRFA-40×* L-C												280				
SRFA-63×* L-C												288				
SRFA-100×* L-C	32	M42×2	33	60	110	85	61	9	250	95	430	348	138	275	12	124



单位 mm

型号	DN	a	b	H1	B	B1	B2	B3	d	A	D	L	H	H2	C	h	Q
SRFA-160×* F-C	50	70	40	40	81	125	95	67	φ13	320	110	566	482	160	350	15	60
SRFA-250×* F-C													582				
SRFA-400×* F-C	65	90	50	55	90	140	110	76	φ13	370	130	580	664	197	400	15	73
SRFA-630×* F-C													743				
SRFA-800×* F-C	90	120	70	70	115	170	140	93	φ13	450	160	694	853	248	545	18	102
SRFA-1000×* F-C													1033				